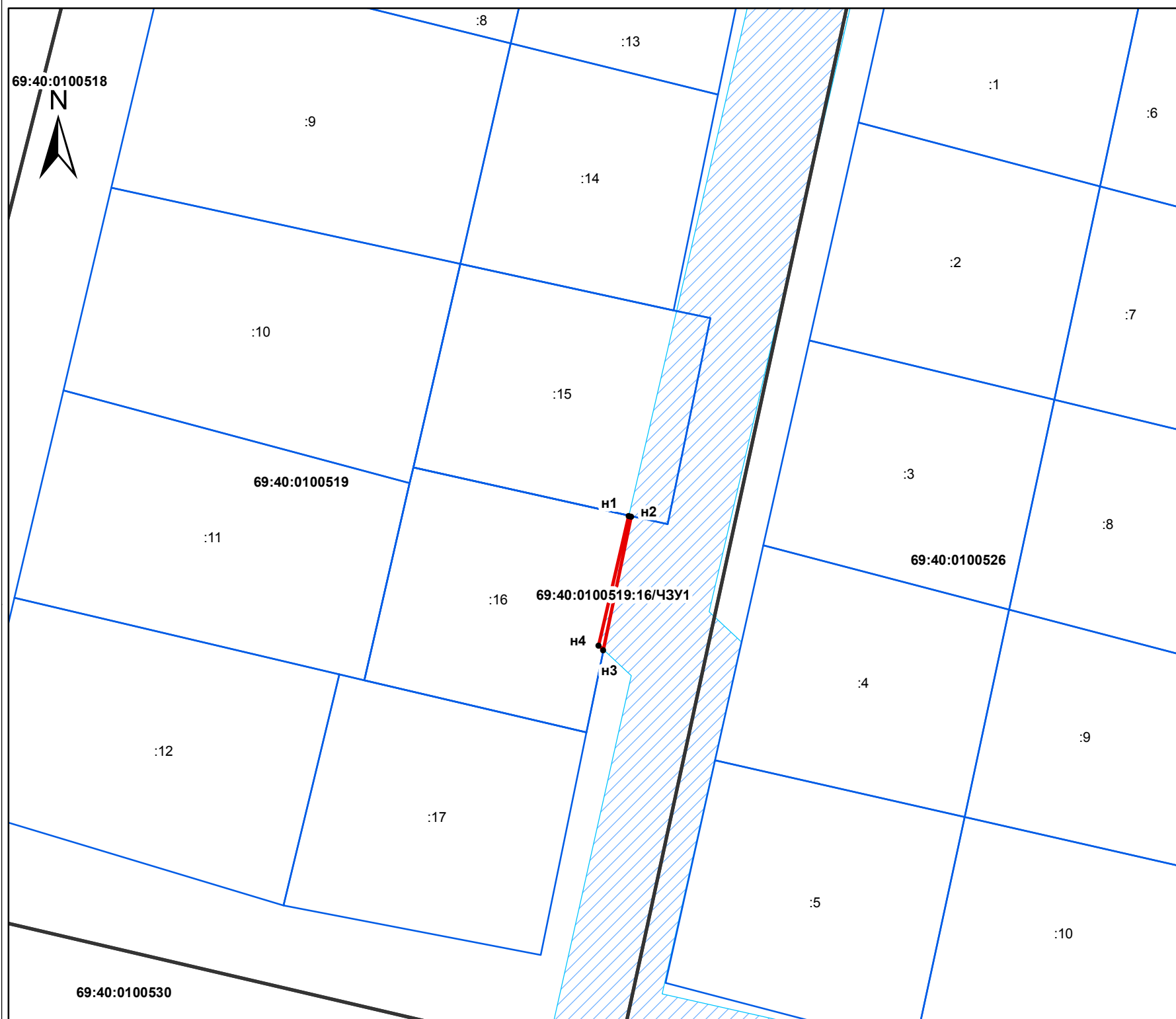


СХЕМА РАСПОЛОЖЕНИЯ ГРАНИЦ ПУБЛИЧНОГО СЕРВИТУТА

Приложение №5 к постановлению
Администрации города Твери от _____ № _____



Система координат: МСК-69

Условный номер земельного участка	69:40:0100519:16/ЧЗУ1	
Площадь земельного участка	5 м2	
Обозначение характерных точек границ	Координаты ,м	
	X	Y
1	2	3
н1	293671,25	2276964,35
н2	293671,20	2276964,57
н3	293657,82	2276961,81
н4	293658,27	2276961,32
н1	293671,25	2276964,35

Масштаб 1:500

Условные обозначения:

- Характерные точки границы
- ▭ Образуемые границы части земельного участка
- ▭ Границы кадастровых кварталов
- ▭ Существующие границы земельного участка
- ▨ Охранная зона водовода

- 69:40:0100519 - номер кадастрового квартала
- 69:40:0100519:16/ЧЗУ1 - условный номер части земельного участка
- :16 - кадастровый номер существующего земельного участка

Начальник департамента управления имуществом и земельными ресурсами администрации г.Твери

П.В.Иванов